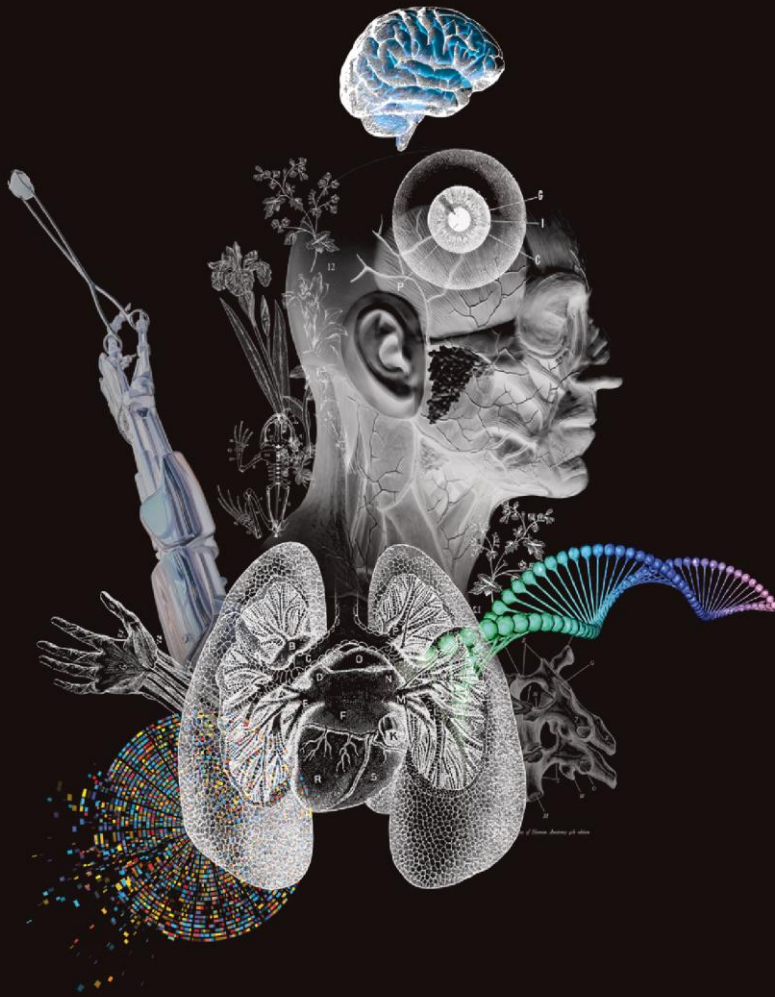


Mesa de diálogo | México

Futuras direcciones en la medicina de precisión



FRONTERAS
DE LA

MEDICINA

2021



Gerardo Gamba

Especialista en Medicina Interna y Nefrología

Luis Herrera Montalvo

Director general del Instituto Nacional de Medicina Genómica

Humberto Nicolini

Investigador y jefe del Laboratorio de Enfermedades Psiquiátricas y Neurodegenerativas del Instituto Nacional de Medicina Genómica

Nimbe Torres J.

Doctora en Investigación Biomédica Básica

Modera Juan Pedro Laclette


Investigador emérito de la UNAM y coordinador del Programa de Salud de la Fundación Miguel Alemán A.C.

Martes 25 de mayo
8 - 9 pm

culturaunam.mx/elaleph

 FestivalEIAleph

 FestivalEIAleph

 festivalelaleph

